

# 案内図

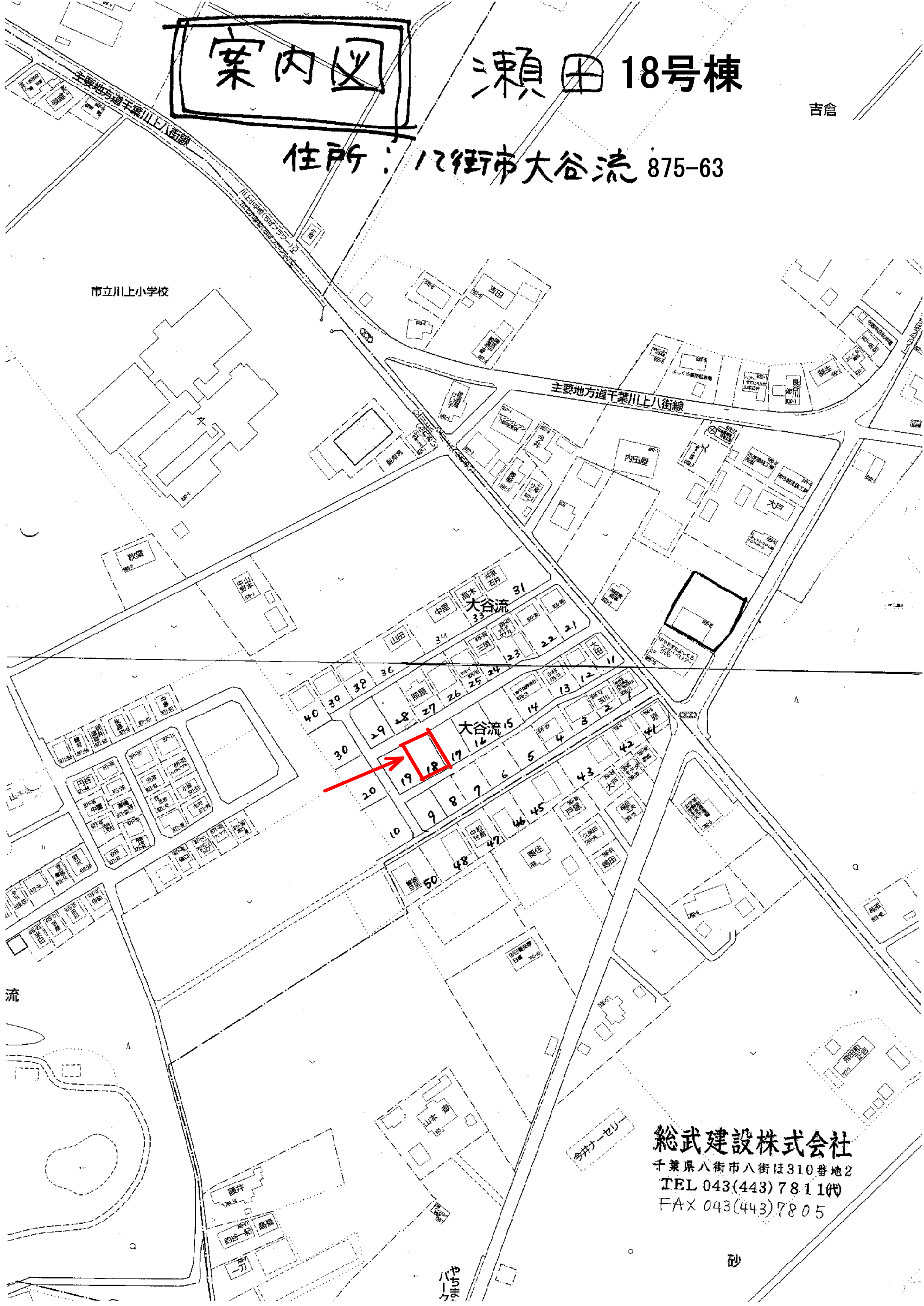
# 瀬田 18号棟

吉倉

住所：八街市大谷流 875-63

市立川上小学校

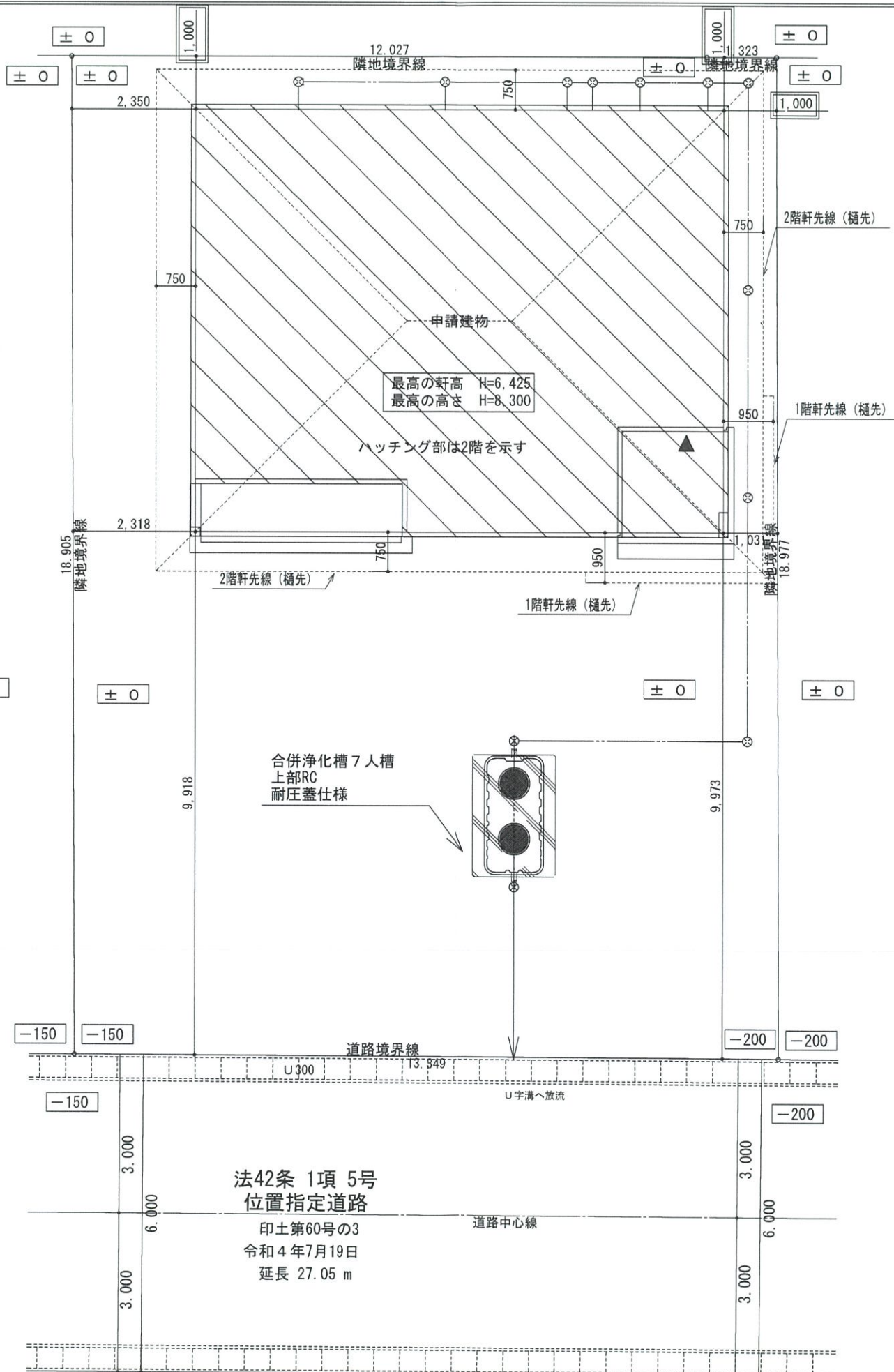
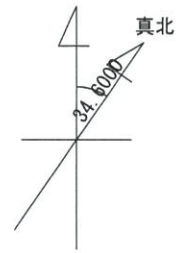
主要地方道千葉川上八街線



総武建設株式会社  
千葉県八街市八街310番地2  
TEL 043(443)7811(代)  
FAX 043(443)7805

砂

や  
八  
一  
丁



※雨水は宅内浸透処理

敷地面積	252.86 (㎡)
	76.49 (坪)

法42条 1項 5号  
位置指定道路  
印土第60号の3  
令和4年7月19日  
延長 27.05 m

配置図 S:1/100



総武建設株式会社  
代表取締役 小藪 和美

千葉県八街市八街ほ310番地2  
TEL 043-443-7811

総武建設株式会社 一級建築士事務所  
千葉県知事登録 第1-2101-8704号  
一級建築士 第303856号 池田 一彦

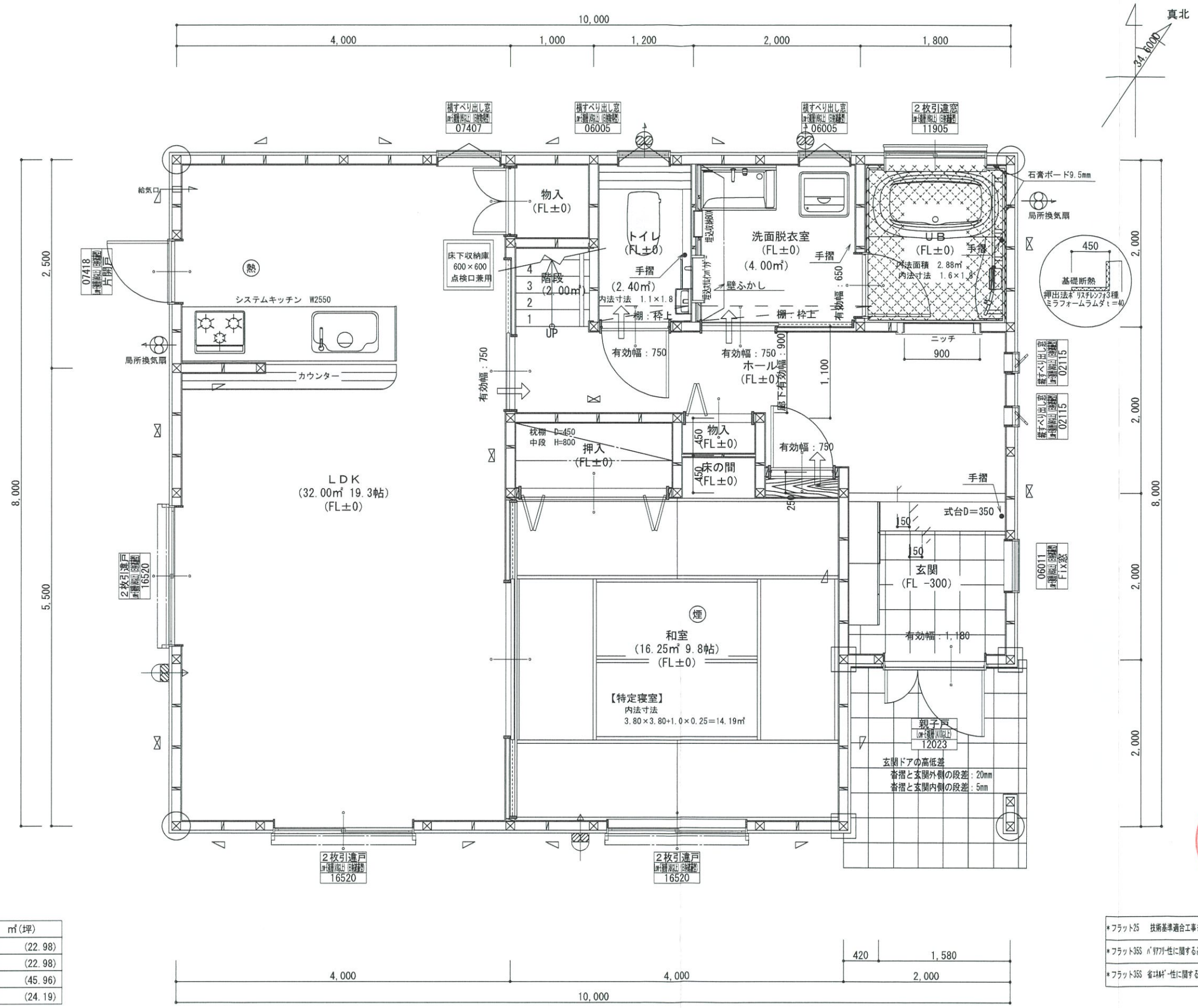
工事名 瀬田18号棟  
図面名称 配置図

縮尺 1/100  
日付 2022/07/22

備考欄  
建築地：千葉県八街市大谷流字瀬田入875-63

図面番号





\*凡例

☒	管柱 105×105
⊗	管柱 120×120
☒	出隅・入隅柱 120×120
△	片筋違い 45×90
☒	筋違い斜掛け 45×90

⊗	住宅用火災警報器 (熱式)
⊗	住宅用火災警報器 (煙式)
⊗	局所換気扇 (雙用) フード付き
⊗	給気口 100φフード付き
24時間換気設備	
→	ドア下アンダーカット 10mm程度
⊗	排気用換気扇100φフード付き
⊗	自然給気口 100φフード付き
本建物の下地合板、仕上材料	
小屋裏及び天井裏使用材、使用設備等	
全てF☆☆☆☆製品を使用する	
24時間換気設備排気用換気扇フード付	
メーカー: panasonic	
1階: FY-08PD09	風量 80m3
1階: FY-08PD09	風量 80m3
2階: FY-08PD09	風量 80m3
階段寸法について	
踏面寸法:	200 mm
蹴上寸法:	193 mm
蹴込寸法:	30 mm
手摺高さ:	800 mm
(踏面先端からの高さ)	

火気使用室	
部屋名:	LDK
壁	石膏ボード (QM-9403)
天井	ビニールクロス (QM-9828)

洗面所防水措置	
床	仕上げ CFシート貼り
	下地 構造用合板: 特類
壁	仕上げ ビニールクロス貼り
	下地 シーリング石膏ボード

1階・2階複層ガラス (空気層12mm)



- \*フラット25 技術基準適合工事を行う
- \*フラット35S n'1771-性に關する基準 (高齢者等配慮対策等級4) の工事を行う
- \*フラット35S 省エネ1-性に關する基準 (断熱等性能等級4) の工事を行う

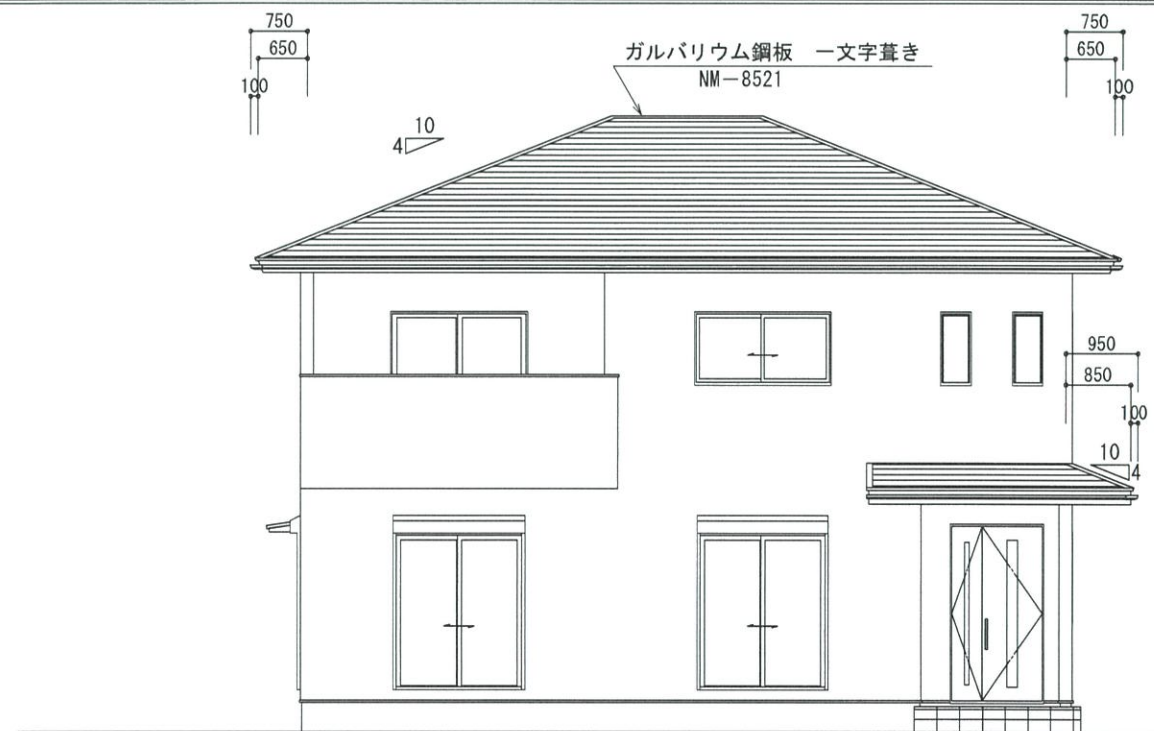
階	面積	㎡(坪)
1階	76.00	(22.98)
2階	76.00	(22.98)
延床面積	152.00	(45.96)
建築面積	80.00	(24.19)

1階 平面詳細図 S:1/50

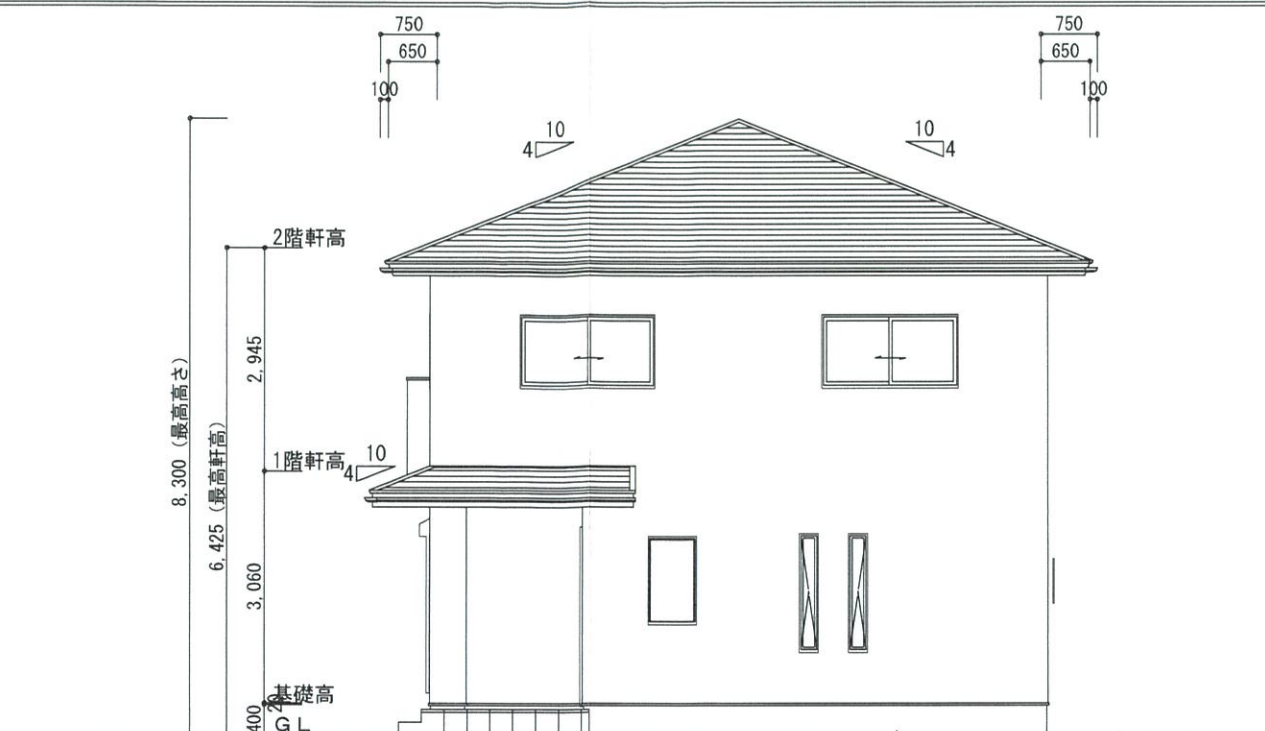








南側 立面図 S:1/100

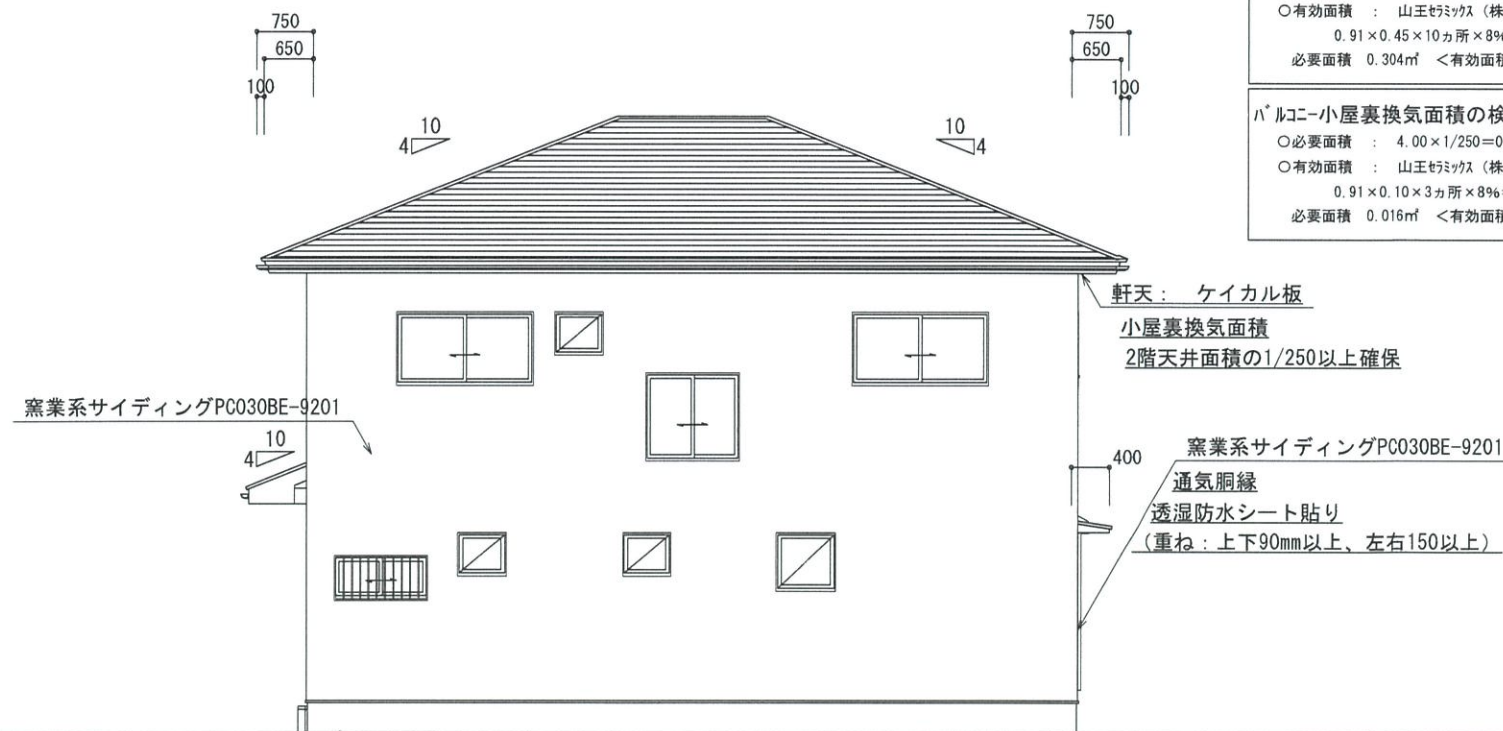


東側 立面図 S:1/100

基礎立上り部の厚さ: 150mm  
 基礎の高さ: 400mm  
 べた基礎スラブ厚さ: 150mm  
 べた基礎スラブ配筋: 縦横D-13@200

**2階小屋裏換気面積の検討**  
 ○必要面積:  $76.00 \times 1/250 = 0.304\text{m}^2$   
 ○有効面積: 山王ビスッス (株) ケイカル板 開口率8%  
 $0.91 \times 0.45 \times 10 \text{カ所} \times 8\% = 0.3274\text{m}^2$   
 必要面積  $0.304\text{m}^2 <$  有効面積  $0.3274\text{m}^2$

**バルコニー小屋裏換気面積の検討**  
 ○必要面積:  $4.00 \times 1/250 = 0.016\text{m}^2$   
 ○有効面積: 山王ビスッス (株) ケイカル板 開口率8%  
 $0.91 \times 0.10 \times 3 \text{カ所} \times 8\% = 0.021\text{m}^2$   
 必要面積  $0.016\text{m}^2 <$  有効面積  $0.021\text{m}^2$

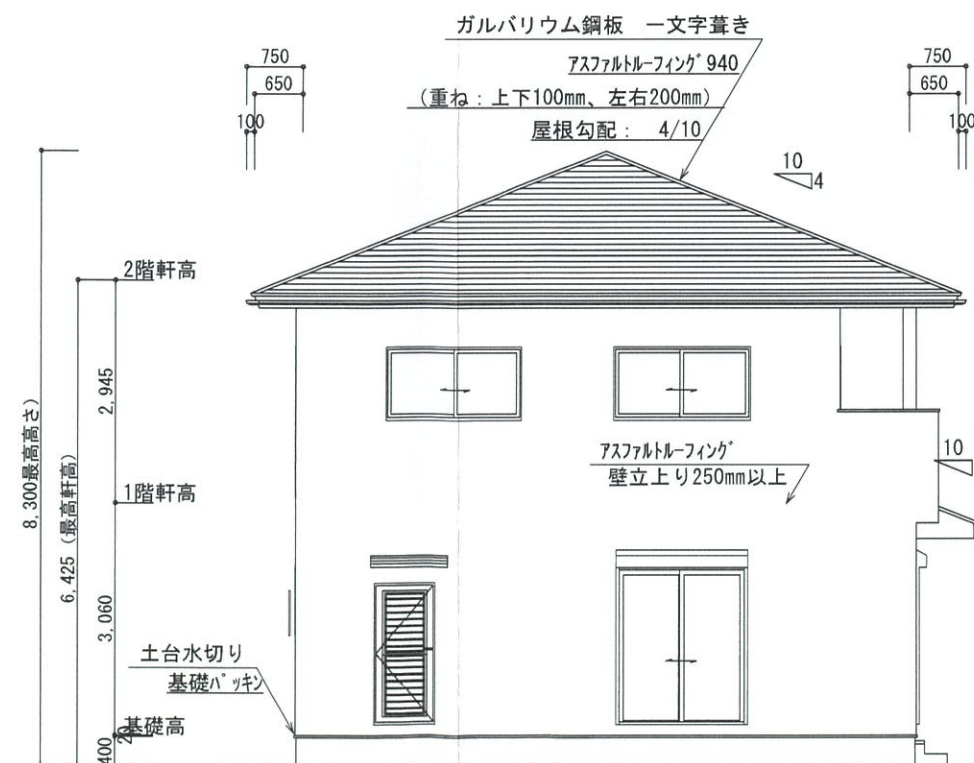


北側 立面図 S:1/100

基礎立上り部の厚さ: 150mm  
 基礎の高さ: 400mm  
 べた基礎スラブ厚さ: 150mm  
 べた基礎スラブ配筋: 縦横D-13@200

軒天: ケイカル板  
 小屋裏換気面積  
 2階天井面積の1/250以上確保

窯業系サイディングPC030BE-9201  
 通気胴縁  
 透湿防水シート貼り  
 (重ね: 上下90mm以上、左右150以上)



西側 立面図 S:1/100

確認済  
 4.7.28  
 千葉県  
 建築安全センター

<b>総武建設株式会社</b> 代表取締役 小藪 和美	千葉県八街市八街ほ310番地2 TEL 043-443-7811	総武建設株式会社 一級建築士事務所 千葉県知事登録 第1-2101-8704号 一級建築士 第303856号 池田 一彦	工事名 瀬田18号棟 図面名称 立面図	縮尺 1/100 日付 2022/07/22	備考欄 建築地: 千葉県八街市天谷流字瀬田入875-63	図面番号
--------------------------------	-------------------------------------	--	------------------------	---------------------------	---------------------------------	------



